

## **Opis przedmiotu zamówienia.**

### *Remont obiektu KW PSP w Gdańsku. Etap I.*

#### *Część 1 – Remont pomieszczeń w budynku KW PSP w Gdańsku.*

#### *Część 2 – Wymiana bramy wjazdowej na teren obiektu KW PSP w Gdańsku.*

#### Charakterystyka obiektu.

Budynek Komendy Wojewódzkiej PSP w Gdańsku składa się z pięciu kondygnacji nadziemnych oraz jednej podziemnej. Budynek pełni funkcję administracyjną. Obiekt jest czynny tzn. funkcjonariusze i pracownicy cywilni pracują w systemie 8 godzinnym oraz funkcjonariusze w systemie 24 godzinnym. Prace budowlane polegać będą na wykonaniu remontu części pomieszczeń piwnicznych w części 1 zamówienia (głównie prace wykończeniowe). Natomiast w części 2 zamówienia zaplanowano wymianę istniejącej bramy wjazdowej na teren komendy. Jest to główna brama i najczęściej użytkowana.

### **Część 1**

Remont objęte są pomieszczenia znajdujące się w piwnicy budynku.

Zakres prac obejmuje:

- Rozbiórkę istniejących płytek podłogowych (pomieszczenia i klatka schodowa), częściowy demontaż zabudów z płyt k-g (obudowy kanalizacji i wentylacji) w celu wyrównania poziomów, demontaż ścianki działowej, rozbiórkę dwóch stopni betonowych istniejących schodów, demontaż istniejącej zabudowy kuchennej, demontaż drzwi (3 szt.), wywóz i utylizacja odpadów.
- Ułożenie płytek ceramicznych dostarczonych przez Zamawiającego w pomieszczeniach na podłogach i na schodach.
- Wykonanie napraw istniejących tynków, ułożenie płytek klinkierowych (cegłopodobnych) na ścianach.
- Wykonanie okładzin ściennych z płyt drewnopodobnych (płyty meblowe – dąb naturalny)
- Wykonanie ścianki ażurowej z lamet drewnianych lub drewnopodobnych (gr 10 cm).
- Wykonanie tynku mozaikowego do wysokości 1.5 m na klatce schodowej.
- Dwukrotne malowanie sufitów i ścian.
- Dostawa i montaż drzwi (szerokość 90 cm w świetle).
- Montaż drzwi szklanych dostarczonych przez Zamawiającego.
- Dostawa i ułożenie mat gumowych w pomieszczeniach siłowni (uzupełnienie istniejących wzór i opis w załączeniu).
- Wymiana grzejników 2 szt., bolera elektrycznego (5l)
- Wykonanie zabudowy kuchennej bez dostawy urządzeń wg załączonego schematu.
- Drobne prace elektryczne (przeniesienie łączników i gniazd, wykonanie nowych gniazd) i hydrauliczne (wymiana zaworków, baterii, likwidacja wodomierza).

## **Część 2**

Zadanie obejmuje wymianę istniejącej bramy wjazdowej wraz z jej utylizacją.

### **BRAMA WJAZDOWA**

- Demontaż istniejącej bramy wjazdowej stalowej o długości 14,60m (1 szt.)
- montaż nowej bramy wjazdowej – przesuwnej z napędem elektrycznym,
- wykonanie nowej instalacji zasilającej i sterowniczej dla bramy wjazdowej,
- szerokość w świetle bramy: 10 m
- wysokość bramy: 1,55 m
- wywóz i utylizacja starego przęsła bramy wjazdowej.

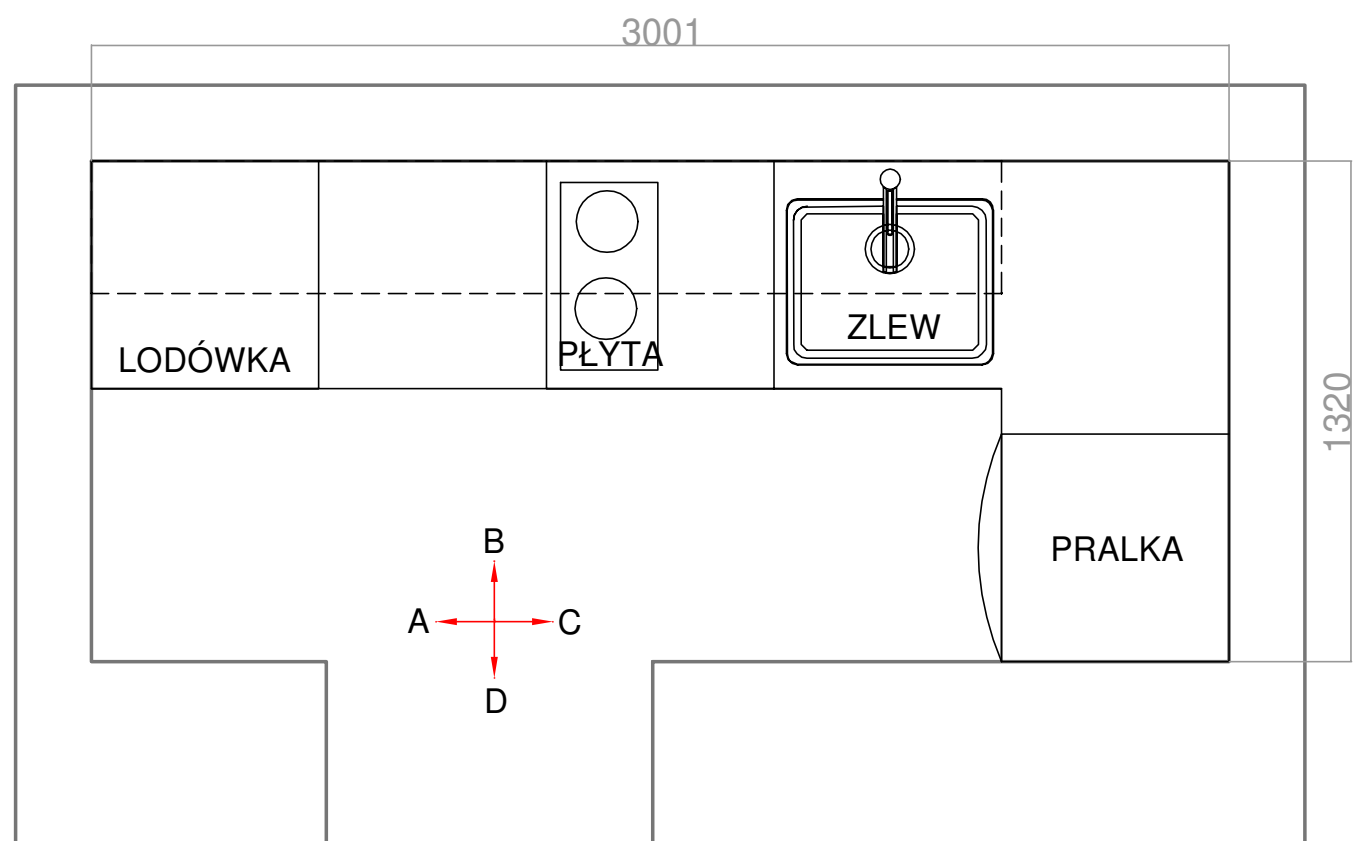
Właściwości minimalne nowej bramy:

- Profile pionowe 25\*25
- Wzmocnienie konstrukcji w dolnej części bramy – wiatrownica
- Mostek prowadzący i mostek dojazdowy z profili 120\*60
- Konstrukcja ramy 60\*60mm, 80\*40mm, 80\*60mm
- Szyna prowadząca 100\*120\*5mm
- Naciąg poziomujący
- Zabezpieczenie antykorozyjne: ocynk ogniowy + malowanie proszkowe
- Brama przystosowana pod napęd zewnętrzny - listwa zębata stalowa w kątowniku
- Napęd dostosowany do montowanej bramy, praca wzmożona.

Dopuszcza się inne rozwiązania konstrukcyjne pod warunkiem zapewnienia prawidłowej wzmożonej pracy bramy zagwarantowanej przez producenta bram oraz wymiaru 10 m światła bramy i wysokości bramy 1,55 cm.

Przykładowy producent bramy w załączeniu.

## RZUT POMIESZCZENIA DO PRZYGOTOWYWANIA POŚLĄKÓW - SCHEMAT ZABUDOWY



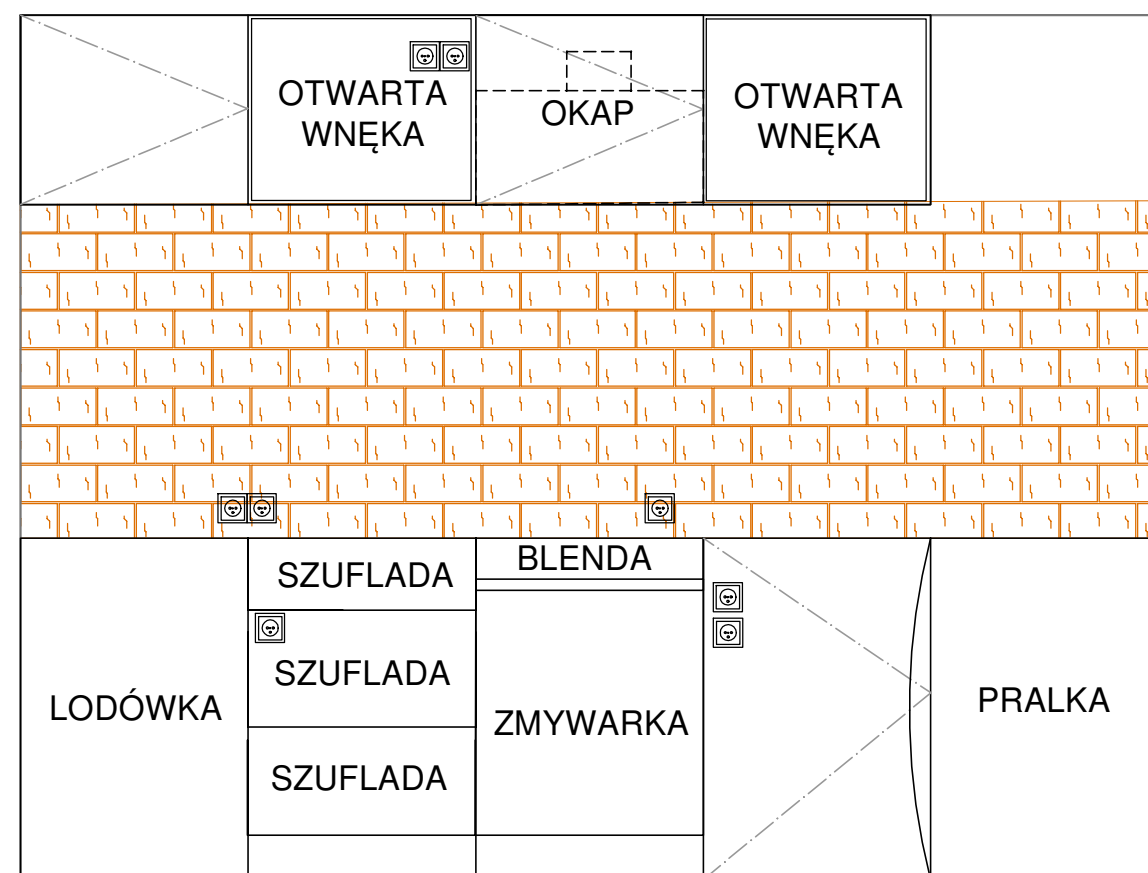
### LEGENDA

SZUFLADY - pełen wysuw, cichy domyk  
LODÓWKA - podblatowa  
ZMYWARKA - do zabudowy  
PŁYTA - płyta indukcyjna dwustanowiskowa  
OKAP - do zabudowy  
PRALKA - podblatowa  
ZLEW - jednokomorowy z ociekaczem

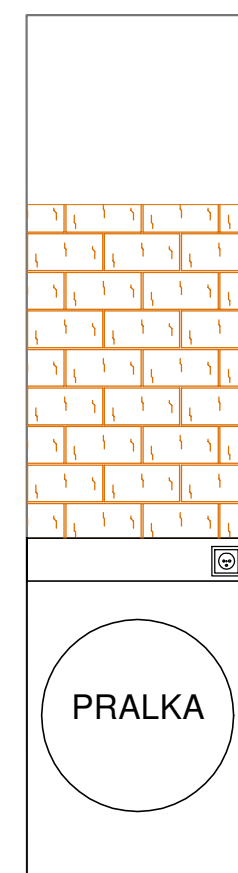
### WYKOŃCZENIE ZABUDOWY:

FORNTY SZAFEK - płyt meblowa w kolorze dąb naturalny  
KORPUSY - płyta meblowa w kolorze antracytowym  
BLAT - w kolorze dąb naturalny lub wg wskazań inwestora  
OTWARTA WNEKA - z podwójnej płyty w kolorze dąb naturalny

WIDOK B



WIDOK C

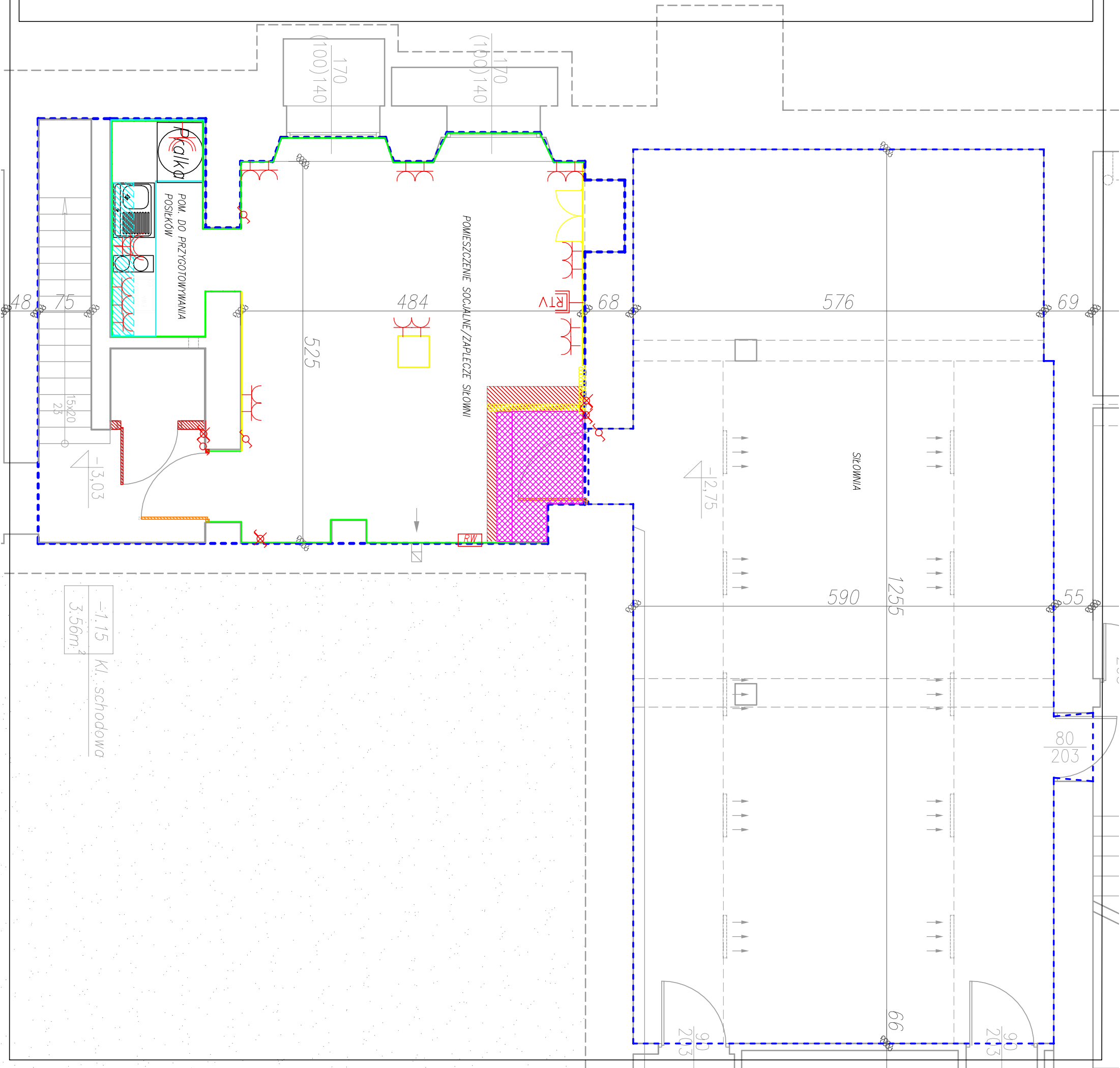


LEGENDA

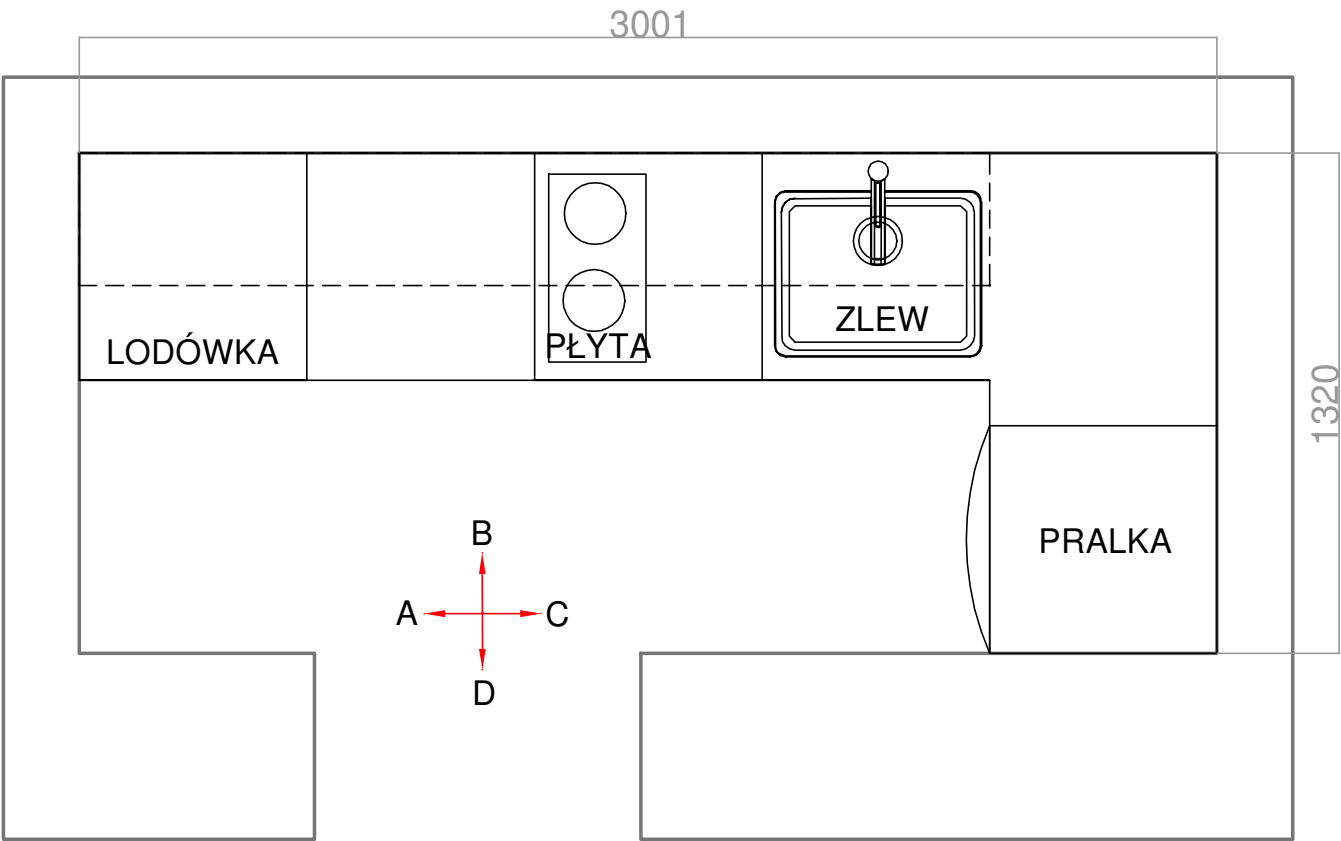
- ZAKRES PRAC REMONTOWYCH
- ŚCIANA OBŁOŻONA PŁYTĄ MEBLOWĄ (LAMINAT - DĄB NATURALNY)
- ŚCIANA OBŁOŻONA KLINKIEREM OD POSADZKI DO WYSOKOŚCI ZABUDOWY GK (CEGLA NATURALNA/PALONA/BURGUND WIŚNIA RUSTIK (STRUKTURALNA)
- ŚCIANA W KUCHNI OBŁOŻONA KLINKIEREM NA WYSOKOŚCI 90-150 CM (FARTUCH) (CEGLA NATURALNA/PALONA/BURGUND WIŚNIA RUSTIK (STRUKTURALNA)
- ELEMENTY DO WYBURZENIA/USUNIĘCIA
- FRAGMENT NOWYCH STOPNI
- NOWA STOLARKA I ŚLUSARKA DRZWIOWA
- ŚCIANA WYŁOŻONA TYNKIEM MOZAIKOWYM (GRAMAPLAST, OBECNIE ZASTOSOWANY W KOMENDZIE: CERESIT CT-177 TIBET 2)
- ZABUDOWA KUCHENNA DOLNA
- ZABUDOWA KUCHENNA GÓRNA
- LAMETY Z PŁYTY MEBLOWEJ (LAMINAT - DĄB NATURALNY)

- ROZDZIELNIA WEWNĘTRZNA (PODTYNKOWA)
- WYŁĄCZNIK ŚWIATŁA SCHODOWY
- WYŁĄCZNIK ŚWIATŁA (DO LIKWIDACJI)
- GNIAZDO ELEKTRYCZNE WTYKOWE POJEDYNCZE
- GNIAZDO ELEKTRYCZNE WTYKOWE BRYZGOSZCZELNE
- WYPUST TELEWIZYJNY/INTERNETOWY

UWAGA: WYSOKOŚĆ GNIAZD ELEKTRYCZNYCH - 30 CM LUB WG WSKAZAŃ INWESTORA  
WYSOKOŚĆ WYŁĄCZNIKÓW ŚWIATŁA - 110 CM LUB WG WSKAZAŃ INWESTORA



RZUT POMIESZCZENIA DO PRZYGOTOWYWANIA POSIŁKÓW - SCHEMAT ZABUDOWY



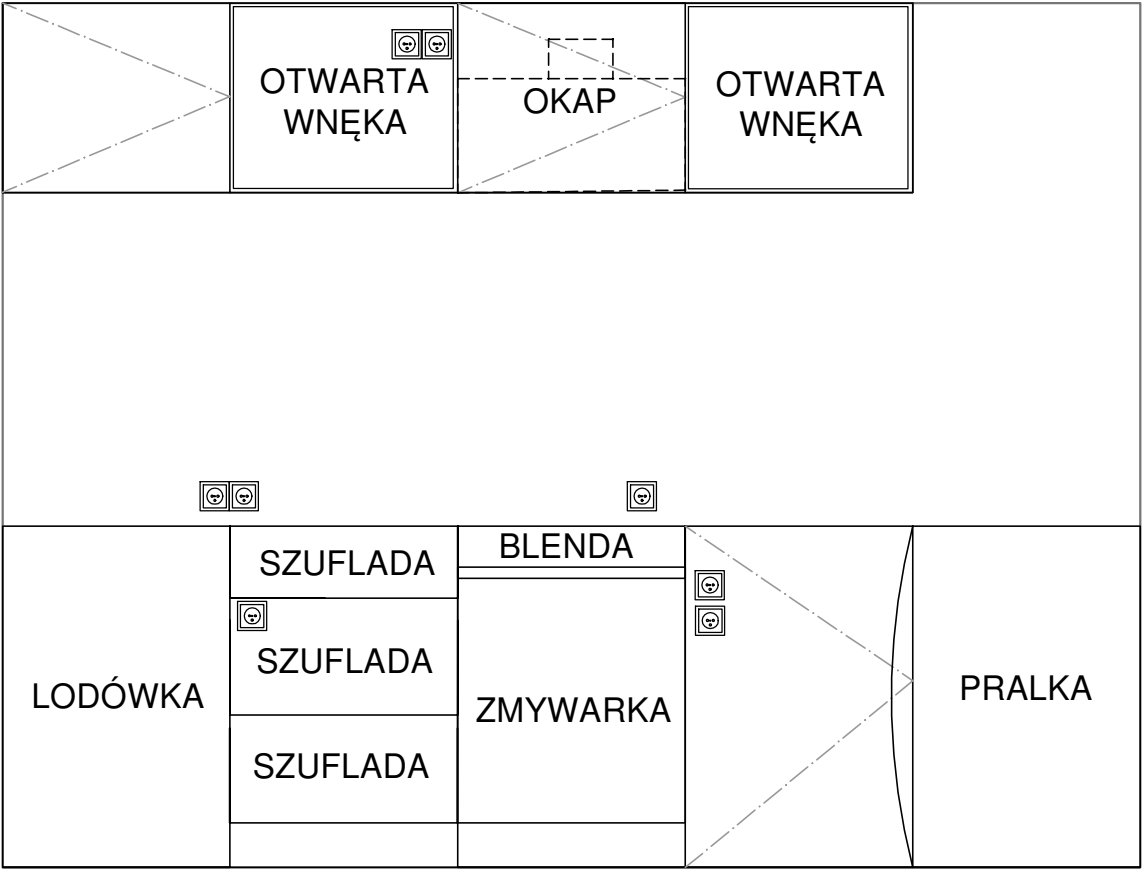
LEGENDA

- SZUFLADY - pełen wysuw, cichy domyk
- LODÓWKA - podblatowa
- ZMYWARKA - do zabudowy
- PŁYTA - płyta indukcyjna dwustanowiskowa
- OKAP - do zabudowy
- PRALKA - podblatowa
- ZLEW - jednokomorowy z ociekaczem

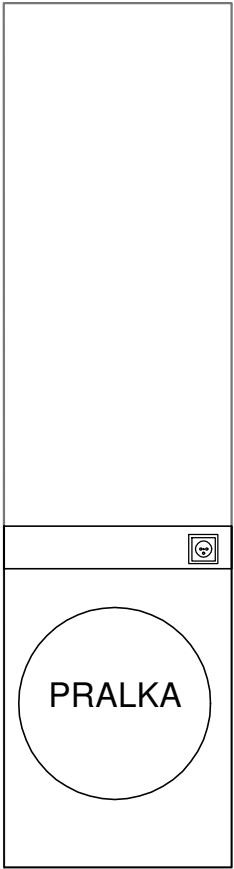
WYKOŃCZENIE ZABUDOWY:

- FORNTY SZAFEK - płyt meblowa w kolorze dąb naturalny
- KORPUSY - płyta meblowa w kolorze antracytowym
- BLAT - w kolorze dąb naturalny lub wg wskazań inwestora
- OTWARTA WNĘKA - z podwójnej płyty w kolorze dąb naturalny

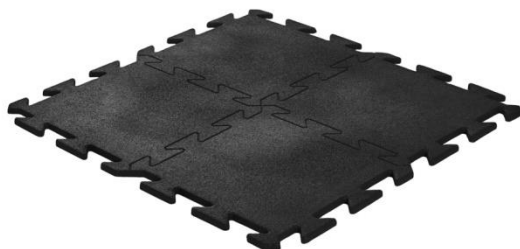
WIDOK B



WIDOK C



Maty gumowe z przeznaczeniem do siłowni wymiar 1 szt. - 100cm x 100 cm, grubość 2 cm, kolor czarny.

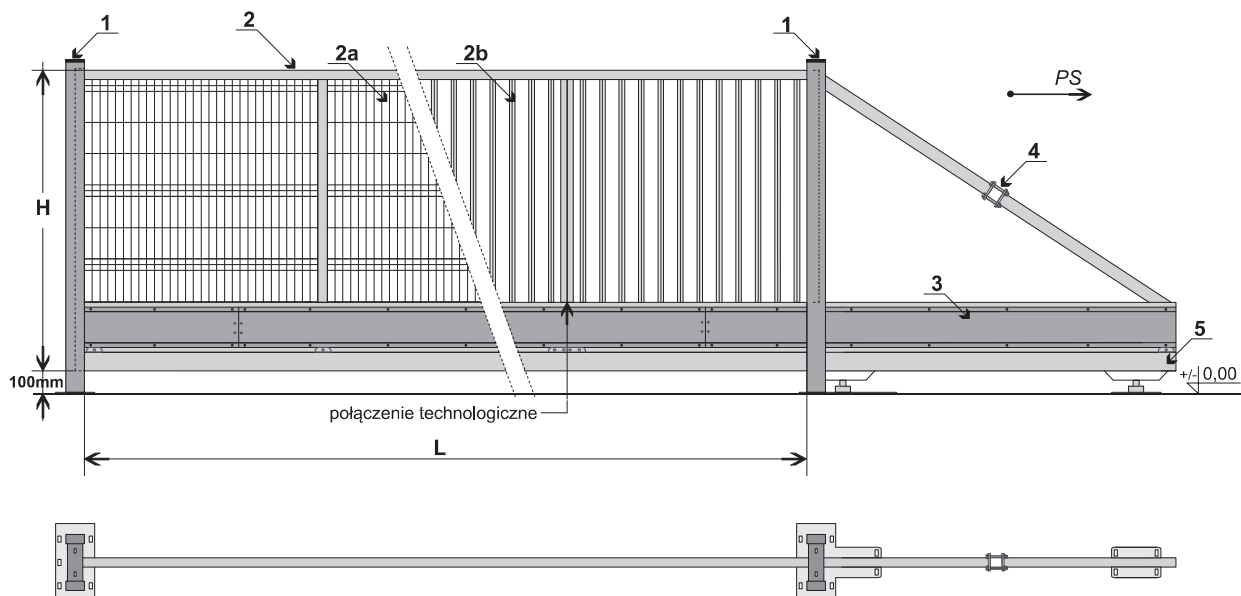


Zamawiający posiada część mat w pomieszczeniu, w związku z tym konieczne będzie dopasowanie zamków.


**PLAST-MET**  
 SYSTEMY OGRODZENIOWE

# KARTA TECHNICZNA bramy PS SOLID

## ➔ brama PS SOLID o świetle wjazdu 9000-12000mm



### Standardowe\* wymiary zamówieniowe bramy

L	Światło wjazdu	9000 - 12000mm co 500mm
H	Wysokość skrzydła bramy	max 2000mm co 100mm

\* wymiary niestandardowe dostępne po konsultacji z działem technicznym

### Zabezpieczenie antykorozyjne

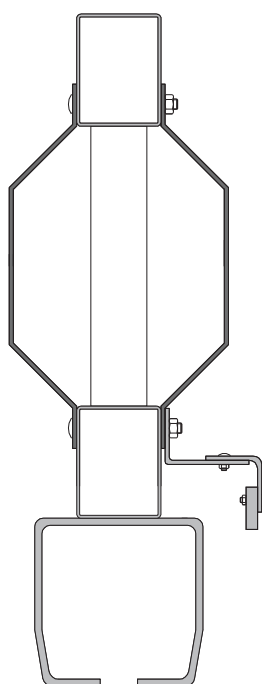
1	cynkowanie
cynkowanie ogniowe EN-ISO 1461	
2	system DUPLEX kolor wg palety RAL
ocynk ogniowy + mechaniczne chropowacenie + poliestr 200°C	

### Elementy składowe bramy PS SOLID (standardowe wykończenie)

1	słupy 120x60
2	rama 60x60/80x60/120x60 wypełnienie:
2a	panel zgrzewany FORTIS 5/5
2b	profil zamknięty 25x25mm diagonalnie
3	wiatrownica stalowa
4	naciąg poziomyjący
5	profil nośny 100x120mm
6	stopa rolkowa

### ➔ Brama przystosowana pod napęd zewnętrzny

polecany napęd firmy



➔ Innowacyjne rozwiązania konstrukcyjne spowodowały obniżenie środka ciężkości w stosunku do klasycznych rozwiązań zapewniając bardziej stabilną i płynną pracę całego układu napędowego.

➔ Budowa modułowa, polegająca na zintegrowaniu wózków jezdnych ze słupami, znacznie ułatwia montaż ograniczając do minimum błędy powstałe podczas montażu.

➔ Elementy przeniesienia napędu regulowane są w dwóch osiach, tak aby dopasować układ do konkretnych warunków pracy.

➔ Naciąg poziomyjący pozwalający na korektę poziomu skrzydła bramy.

